

Nøglerør serie MVR8000



Oval låsecylinder

Ekspansionelement

Nøglerør serie MVR8000

Nøglerøret udmærker sig ved sit unikke ekspansionelement, som er specialudviklet til montage i murstens og andre hulrumsvægge.

Ekspansionelementet har en fantastisk styrke (2.900 kg i træk), og er meget fleksibelt med hensyn til montage i forskellige vægtykkelser.

Fordele ved MVR8000 nøglerøret:

- Stor besparelse på montage: let, hurtig og godkendt montage, uden brug af lim.
- Konkurrencedygtige priser.
- Bredt udvalg af ekspansionelementer.
- Nøglerøret er tilpasset til oval og euro profil låsecylinder

MVR | SECURITY

Stokagervej 5 . DK-8240 Risskov . Tlf. 76 781 781
mvr@mvr-security.dk . www.mvr-security.dk

Produkt beskrivelse

Nøglerør serie MVR8000 er ideelt til anvendelse af:

Alarmfirmaer, brandvæsen, el- og telefoniselskaber, hjemmeplejen, Transport/Leverandør firmaer. Servicevirksomheder og Renovationselskaber m.v.

Nøglerør serie MVR8000 kan monteres i:

- Murstensvægge
- Andre hulrumsvægge
- Trævægge
- Træ- og aludøre
- Beton vægge

Konstruktion

Nøglerør: Stål/el-galvaniseret.

Ekspansionselement: Stål/el-galvaniseret.

Låsecylinderadapter: Hærdet stål.

Mål

Nøglerør Ø50 mm, længde 139 mm.

Ekspansionselement Ø55 mm, længde 75 mm.

Total længde (nøglerør og ekspansion) 199 mm.

Låsecylindre

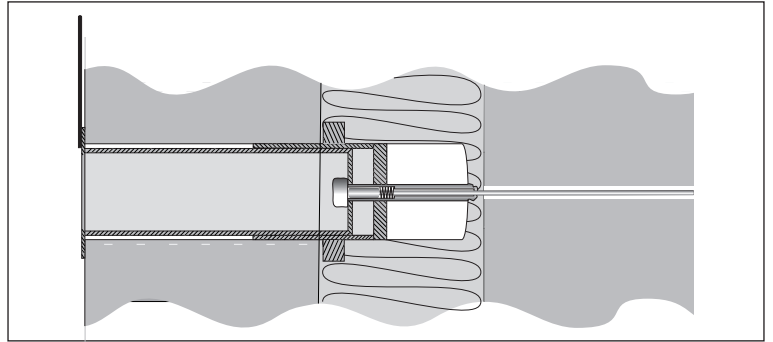
Passende for oval Ruko type 1660 eller tilsvarende.

MVR8000: Nøglerør med ekspansion AIA godkendt i sikringsniveau 20-40 (mekanisk godkendt i blå

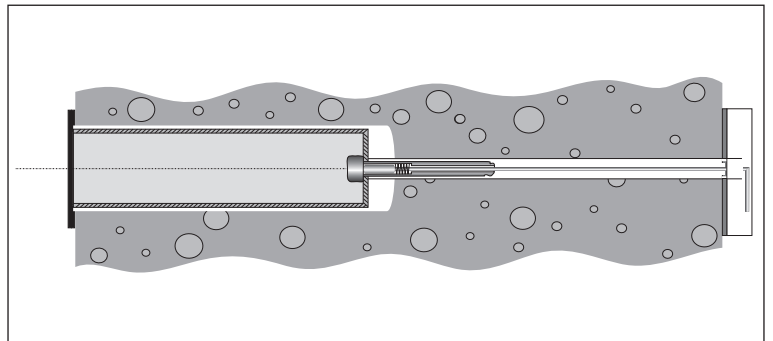
Klasse/klass 3).

MVR8000: Nøglerør med ankerplade AIA godkendt i sikringsniveau 20-60 (mekanisk godkendt i rød klasse/Klass 5).

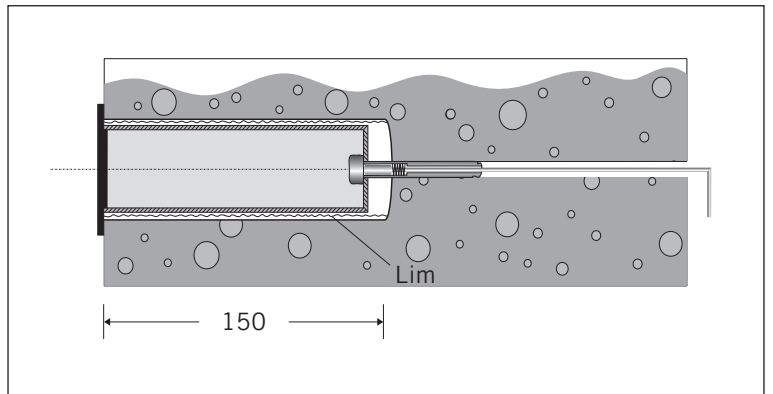
MVR8000: Nøglerør montage via lim AIA godkendt i sikringsniveau 20-40 (mekanisk godkendt blå klasse/Klass 3).



Nøglerør MVR8000 monteret i hulrumsvæg (mekanisk godkendt i blå klasse og AIA godkendt i sikringsniveau 20-40)



Nøglerør MVR8000 monteret i betonvæg med ankerplade (mekanisk godkendt i rød klasse og AIA godkendt i sikringsniveau 20-60).



Nøglerør MVR8000 monteret via lim (mekanisk godkendt i blå klasse og AIA godkendt i sikringsniveau 20-40).