

# Nøglerør serie MVR8000E



## Elektronisk nøglerør MVR8000E

Elektronisk nøglerør som kan åbnes via en række forskellige adgangsmedier såsom Bluetooth, kodetastatur, kortlæsere, fjernåbning via kontrolcentral eller via AIA/ABA anlæg.

Nøglerøret kræver kun et åbningssignal og giver et signal retur når nøglerøret bliver betjent. Fronten af nøglerøret er udført i hærdet stål, og bliver beskyttet af et plast støvdæksel.

**Nøglerøret er testet og opfylder alle krav der stilles til mekaniske nøglerør i højeste sikringsniveau (F&P godkendelser), dog udstedes der ikke godkendelser til elektroniske nøglerør/nøglebokse**

**MVR | SECURITY**

Stokagervej 5 . DK-8240 Risskov . Tlf. 76 781 781  
mvr@mvr-security.dk . www.mvr-security.dk

# Produkt beskrivelse

## Nøglerør serie MVR8000E er ideelt til anvendelse af:

Alarmfirmaer, brandvæsen, el- og telefoniselskaber, Fødevarekæder, Natindlevering, hjemmeplejen, Transport/Leverandør firmaer. Servicevirksomheder og Renovationselskaber m.v.

## Nøglerør serie MVR8000E kan monteres i:

- Murstensvægge og andre hulrumsvægge
- Trævægge
- Træ- og aludøre
- Beton vægge

## Konstruktion:

Nøglerør: Stål/el-galvaniseret.  
Front hærdet stål.

## Mål:

Nøglerør Ø50 mm, længde 220 mm.  
Nøgleskuffe: L83mm og bredde 33mm.  
Gevindstang længde 500mm (kan afkortes fra 100-500mm). Gevindstang kan forlænges via mellemstykke MVR80100085.

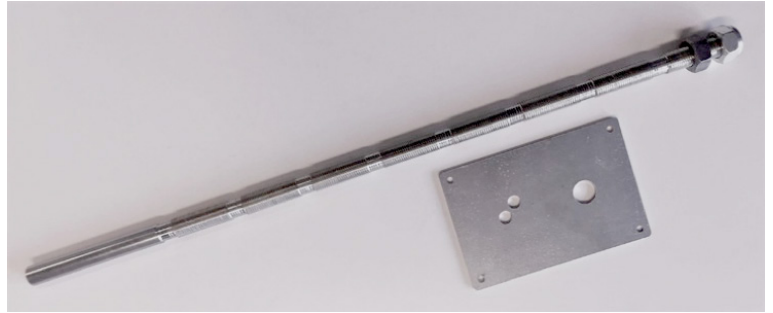
## Specifikationer:

Forsyning: 12VDC  
Strømforbrug i hvile 10-30 mA  
Strømforbrug ved åbning: 1.5 A.

## Godkendelse:

Nøglerøret er testes og opfylder alle krav der stilles til mekaniske nøglerør i højeste sikringsniveau (F&P godkendelser), dog udstedes der ikke godkendelser til elektroniske nøglerør/nøglebokse.

Så ønskes nøglerøret anvendt til F&P krav-læg skal der udstedet godkendelse/accept af forsikringsselskab fra sag til sag.



MVR30100090 gevindrør og ankerpladesæt.



MVR80100084 montagehåndtag



MVR80100085 mellemstykke for gevindrør.

## Montering:

Nøglerøret kan monteres via lim eller gevindstang og ankerplade som vist på billedet nedenfor.

